



Numéro 102



15 avril 2019

Des contrôles minutieux encore et toujours au péage ce lundi...

Le perthus



Sète

Communication (très) pédagogique à propos des MOD au port ce matin...





Roissy

Tout semble rentré dans l'ordre au T2... !

Ce matin au tunnel... Et pourtant...(voir ci-dessous !

Calais



Option Finance

Getlink...

En mars 2019, Le Shuttle Freight a transporté 152 943 camions, soit 5% de mieux qu'au mois de mars 2018, révèle ce matin Getlink. Depuis le 1er janvier, 440 012 camions ont traversé la Manche à bord des Navettes. Toujours en mars 2019, les Navettes Passagers ont transporté 174 767 véhicules de tourisme, une baisse de 4% par rapport à mars 2018, due à un effet calendaire défavorable avec la tenue du week-end de Pâques, vendredi compris, sur le mois d'avril contrairement à l'année dernière.

Depuis le 1er janvier près de 490 000 véhicules de tourisme ont traversé la Manche avec Le Shuttle.

Le mouvement national de grève du zèle observé par les douaniers depuis le 4 mars a entraîné une perte de trafic Eurostar estimée à 110 000 passagers et pour le Shuttle à plusieurs milliers de camions et de voitures sur le sens France – Grande-Bretagne. Malgré cet impact, Le Shuttle Freight a établi un nouveau record historique mensuel.

Chilly-Mazarin

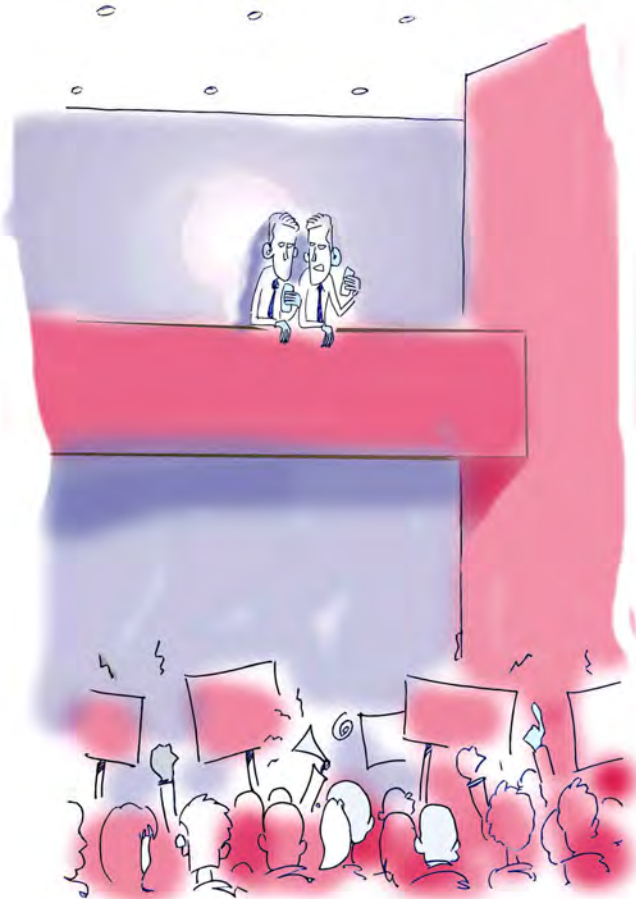
Sur 166 colis contrôlés ce lundi,, 82 ont fait l'objet retour à l'origine, principalement pour fausse déclaration de valeur et pour normes et 6 ont été mis en taxation.



Tarbes

Un contrôle consciencieux par la BSI de tarbes à l'aéroport....

11 avril 2019: PRISE DE LA DG



"C'est donc vrai ! Regarde ! Des douaniers sans costume cravate !"
"C'est comme les trous noirs. On se doutait de leur existence, mais on n'en avait pas la preuve."

Pour suivre l'actualité en temps réel... c'est [ici](#) !

La lutte continue...!

